

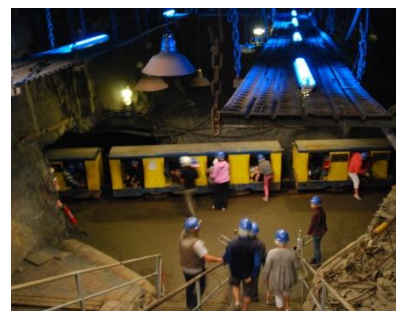


# Brochure Scolaires

& Centres de loisirs

*Un SITE IDENTITAIRE en Anjou,*

*Une visite pédagogique autour du PATRIMOINE ARDOISIER !*



**- EDITION 2016 -**

Service réservation de la Mine bleue :

[commercial@laminebleue.com](mailto:commercial@laminebleue.com) / 02 41 94 39 69

LA MINE BLEUE  
LA GÂTELIÈRE - 49520 NOYANT-LA-GRAVOYÈRE  
02 41 94 39 69 / [www.laminebleue.com](http://www.laminebleue.com)

# SOMMAIRE

## **LA MINE BLEUE, UN SITE IDENTITAIRE EN ANJOU** **Page 3**

*Présentation générale du site* *Page 3*

*Propositions d'axes pédagogiques* *Page 3*

*Informations pratiques* *Page 3*

*Contenu de la visite* *Page 4*

*Conditions d'accueil (période d'ouverture et tarifs)* *Page 4*

*Modalités de réservation* *Page 4*

## **LES RANDONNEES PEDAGOGIQUES** **Page 5**

*« Dans les pas des Perreyeux » - 3,8 km*

*« Circuit découverte » - 1,3 km*

*« Parcours biodiversité » - 3 km*

## **PROPOSITIONS DE SORTIES SCOLAIRES A LA JOURNEE** **Annexe**

*Fiche n°1 : Centrale 7*

*Fiche n°2 : Le Musée de l'ardoise et de la géologie*

*Fiche n°3 : Croisière pédagogique à bord de la Gogane*

*Fiche n°4 : La Maison de la Rivière*

*Fiche n°5 : Le Château de Pouancé*

*Fiche n°6 : Croisière pédagogique à bord de l'Hirondelle*

*Fiche n°7 : Le Moulin Bouin*

*Fiche n°8 : Anjou Sport Nature*

*Fiche n°9 : Le Dédale des Cimes*

## LA MINE BLEUE, UN SITE IDENTITAIRE EN ANJOU



Au début du 20<sup>ème</sup> siècle, l'exploitation de l'ardoise est à son apogée en France et en Anjou. C'est dans ce contexte que la société des Ardoisières de Saint-Blaise lance son activité sur le site de la Gâtelière en 1916.

Juste avant la fermeture soudaine du site (1936), 68 mineurs travaillent au fond et près de 200 fendeurs occupent la butte du lundi au samedi.

A proximité immédiate de la Gâtelière, on trouvait d'autres sites d'exploitation minière (ardoise et fer), pour certaines en activité jusque dans les années 80-90 : fermeture des Ardoisières de Misengrain en 1999 et des mines de fer à Nyoiseau en 1986.

La dernière entreprise française qui exploitait des gisements ardoisiers, « Les Ardoisières de Trélazé » située dans l'agglomération angevine, n'a fermé que fin 2013.

La visite guidée de la Mine bleue à 126 mètres sous terre est l'occasion pour vos élèves de découvrir une ancienne activité industrielle identitaire de la région en plongeant au cœur d'un site en exploitation à l'entre-deux-guerres (de 1916 à 1936), où les techniques d'extraction du schiste ardoisier relevaient avant tout du savoir-faire des mineurs.

**Au-delà de l'origine du schiste ardoisier, de sa composition, de ses principales propriétés mais aussi des différentes méthodes pour l'exploiter selon les lieux et les époques, l'organisation du travail en fond de mine, l'arrivée progressive de la mécanisation, l'évolution des conditions et du temps de travail, l'émergence d'acquis sociaux sont autant de THEMES\* (voir encadré ci-dessous) qui seront abordés au cours de la visite et qui pourront être approfondis en classe selon le niveau scolaire de vos élèves et vos programmes.**



### PROPOSITIONS D'AXES PEDAGOGIQUES

**\*APPROCHE GENERALE :** situation géologique (grandes chaînes montagneuses, Massif Armoricaïn, bassin minier angevin), utilisation de l'ardoise

**\*APPROCHE GEOLOGIQUE :** la formation de l'ardoise (les temps géologiques, la tectonique des plaques et les conditions de formation de l'ardoise), les ressources de la Terre (la matière, les roches métamorphiques, les propriétés du schiste ardoisier), les manifestations de l'activité humaine (les cavités naturelles et artificielles, lecture de paysage)

**\*APPROCHE HISTORIQUE ET SOCIALE :** l'extraction de l'ardoise (la découverte par l'Homme, les bassins miniers en France et le bassin angevin, les techniques d'extraction, les métiers de mineur et de fendeur), la Révolution industrielle (spécialisation des postes, mécanisation, naissance des classes sociales), le monde ouvrier (la classe ouvrière, les cités minières, les luttes ouvrières et les acquis sociaux)

**\*APPROCHE ECONOMIQUE :** les ardoisières angevines, la qualité de l'ardoise, la compétitivité mondiale, la fin d'une industrie française

### Informations pratiques

La visite de la mine est uniquement guidée et les commentaires sont assurés par le personnel de la Mine bleue. La présence d'enseignant et/ou d'encadrant reste obligatoire dans l'enceinte de notre site. Les descentes et remontées à 126 mètres sous terre se font par ascenseurs. Un petit train minier achemine les groupes au travers des galeries jusqu'au parcours patrimonial. Temps fort de la visite de la Mine bleue, ce parcours pédestre commenté évolue entre les niveaux 116 et 126 mètres sous terre : plusieurs escaliers sont à franchir dont le plus important comporte 55 marches.

La température en fond de mine est de 13°C et le taux d'humidité est supérieur à 90% : prévoir des vêtements chauds et des chaussures adaptées.

La visite guidée de la mine n'est pas accessible aux personnes à mobilité réduite (le franchissement des escaliers restant indissociable de la visite).

Equipements et services sur place :

- Parking accessible aux cars
- Aires de pique-nique ombragées non abritées (en cas de pluie, possibilité de préau abrité au Mémorial ardoisier à 800m)
- Bloc sanitaire à l'intérieur du site

## Contenu de la visite

Les programmes types présentés dans le tableau ci-après ont pour but de vous transmettre un premier niveau d'information quant à l'organisation générale de la sortie, notamment en fonction du nombre de participants (élèves, enseignants et accompagnateurs réunis). Selon la période, l'activité du site et vos besoins, des programmes plus personnalisés peuvent vous être proposés.

	Groupe de 20 à 48 personnes	Groupe de 49 à 96 personnes
<p><b>Visite guidée de la mine,</b> temps de déplacements inclus</p> <p><u>Durée</u> : entre 1h00 et 1h30 selon le niveau scolaire</p>	<p><b>Programme de 2h30 environ</b>, temps d'accueil et de préparation à la visite inclus.</p> <p><u>Programme unique</u> : <b>visite guidée de la mine et animation communes</b> pour l'ensemble du groupe.</p>	<p><b>Programme de 3h à 3h30 environ</b>, temps d'accueil et de préparation à la visite inclus – <b>avec division du groupe.</b></p> <p><u>Programme 1</u> : un <b>départ différé de 30 minutes</b> pour la visite guidée de la mine et une <b>animation commune en fin de programme.</b></p> <p><u>Programme 2</u> : un <b>départ différé de 1 heure et demie</b> pour la visite guidée de la mine et une <b>animation commune en milieu de programme</b> - randonnée pédagogique <sup>(1)</sup> inclus pour chaque groupe.</p> <p><u>Programme 3</u> : une sortie à la journée avec pique-nique sur place – <b>un groupe le matin et un groupe l'après-midi</b> - randonnée pédagogique <sup>(1)</sup> inclus pour chaque groupe.</p>
<p><b>Animation commentée sur l'ardoise</b></p> <p><u>Durée</u> : entre 15 et 30 minutes selon le niveau scolaire (et la météo)</p>		<p>Possible uniquement pour une sortie à la journée.</p>
<p><b>Randonnée pédagogique <sup>(1)</sup> avec arrêt au Mémorial ardoisier</b></p> <p><u>Durée</u> : entre 1h15 et 1h30 selon l'âge des élèves (et la météo)</p>		

<sup>(1)</sup> Randonnée pédagogique en libre accès (retrouvez la présentation des circuits page 5)

## Conditions d'accueil

- Visites possibles de **MARS à FIN NOVEMBRE 2016**
- **RESERVATION NECESSAIRE** au plus tard 3 semaines avant la date de la visite
- **TARIFS 2016**

	Tarifs Scolaires et Centres de loisirs
Niveau élémentaire	8,50 € par élève
A partir du niveau collège	10,00 € par élève
Enseignant	2 gratuits par classe
Enseignant/Accompagnateur supplémentaire	8,50 € ou 10,00 € (selon le niveau des élèves)
Chauffeur	gratuit

Les tarifs de groupe scolaires et centres de loisirs sont applicables uniquement pour les groupes composés d'un minimum de 20 personnes payantes.



La Mine bleue est adhérente au dispositif Pass Culture Sport – Pays de la Loire  
Règlement en Pass « Patrimoine » et « Classes & Groupes » accepté

## Modalités de réservation

- L'accueil de groupe est valable pour un minimum de 20 personnes.
- La réservation doit être effective au plus tard 3 semaines avant la date de la visite.
- La définition d'un programme de visite (selon vos souhaits et nos disponibilités) génère l'envoi d'un contrat de réservation avec contenu détaillé et devis.
- La confirmation de la réservation doit être réalisée au plus tard 20 jours avant la date de la visite et passe par le renvoi du contrat daté, signé et accompagné d'un acompte (30% du montant total) ou d'un bon de commande.
- Le nombre exact de participants doit être transmis au plus tard 24h à l'avance.

## LES RANDONNEES PEDAGOGIQUES



Directement depuis le parking de la Mine bleue, vous aurez accès à la **Vallée du Misengrain** et ses **12 km de sentiers de randonnée** aménagés.

Lieu aux multiples facettes, la Vallée du Misengrain dispose de nombreux éléments paysagers, géologiques, historiques et pédagogiques propices à faire de ce site naturel une salle de classe grandeur nature, le temps d'un après-midi, pour approfondir quelques notions essentielles.

Parmi ces 12 km de sentiers, **3 parcours d'interprétation** du **patrimoine minier et naturel** jalonnés de **panneaux pédagogiques** dont 2 proposant un point de départ et d'arrivée depuis notre parking : Circuits **1** et **2**

Circuit **1** « **Dans les pas des Perreyeux** » - **3,8 km / 1h30** = parcours d'interprétation du patrimoine minier (ardoise et fer) invitant à l'étude de paysage (voir encadré gris) et conduisant au Mémorial ardoisier

### « Dans les pas des Perreyeux », éléments principaux pour préparer l'étude de paysage

- ☒ 3 étangs formés à l'ère primaire au travers d'une vallée glacière, aujourd'hui alimentés par le ruisseau du Misengrain
- ☒ un réseau hydrographique particulier et une flore singulière où eau et végétation révèlent tour à tour les propriétés géologiques des sols : le ruisseau rouge, bouleaux blancs, lichens...
- ☒ des vestiges de carrières d'extraction à ciel ouvert datant du Moyen-âge : la carrière de l'étang, la carrière oubliée, ...
- ☒ des traces beaucoup plus récentes autour des anciennes Ardoisières de Misengrain avec le Mémorial ardoisier (exposition permanente sous abri, chevalement, ...)
- ☒ des traces plus anciennes directement liées à l'activité des Ardoisières de Saint-Blaise (aujourd'hui, La Mine bleue) : les 52 marches et le pierrier de la Mine bleue
- ☒ la présence générale des déchets d'ardoise dans le paysage, déversés sur les pentes pour former aujourd'hui des pierriers

### « Le Mémorial ardoisier », présentation



Inauguré en 2012, le Mémorial ardoisier a été érigé en hommage aux victimes des Ardoisières de Misengrain.

Au-delà de ce monument, le lieu est un vrai site de mémoire où vous pourrez profiter d'une exposition permanente retraçant 150 ans d'exploitation ardoisière à Misengrain (évolutions techniques, descriptions des postes, évolutions sociales, étapes de fabrication, événements ponctuels décryptés...). Cette exposition installée sous forme de panneaux sous préau, aux côtés de la salle des machines et du puits n°6 reconstitué, offre un véritable panorama de la plus importante exploitation d'ardoise du secteur.

Circuit **2** « **Circuit découverte** » - **1,3 km / 45 min** = formule raccourcie conduisant aux principaux sites représentatifs du parcours n° **1**

Circuit **3** « **Parcours biodiversité** » - **3 km** = parcours de sensibilisation à la richesse des milieux et des espèces de la vallée du Misengrain. Une biodiversité remarquable qui s'inscrit entre *Zone Naturelle d'Intérêt Faunistique et Floristique* (ZNIEFF) de type 1 (milieu) et 2 (habitat) et *Espace Naturels Sensibles* (ENS) par le département. *Info pratique* : départ du parcours en bas du Parc St Blaise à 500 m de la Mine bleue.

En 2016, la Mine bleue proposera aux groupes scolaires la **location de visio-guides** (outil multimédia avec géo localisation) pour :

☞ Compléter votre randonnée sur le circuit « **Dans les pas des Perreyeux** » avec des **illustrations sonores**, des **images d'archives**, des **témoignages vidéo**...

☞ Organiser une randonnée ludique avec le **parcours surprise sous forme de jeu de piste**